

Installationsplan
Waschmaschine



PW 6137 EL

de - DE

Deutschland:

Miele & Cie. KG

Carl-Miele-Straße 29

33332 Gütersloh

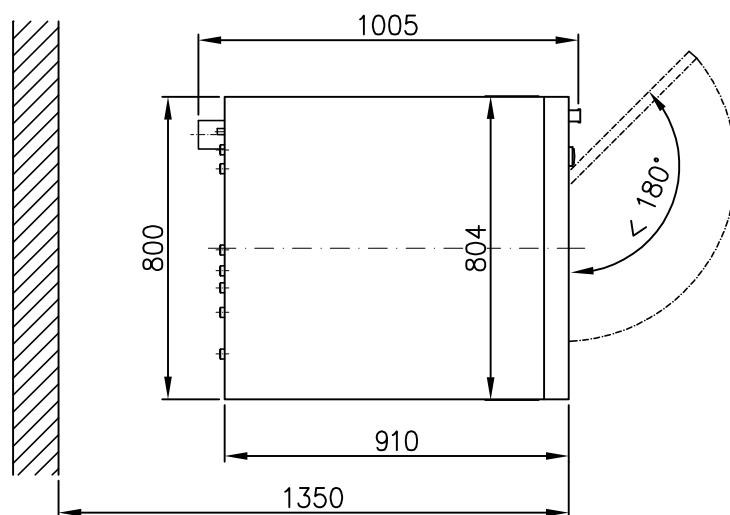
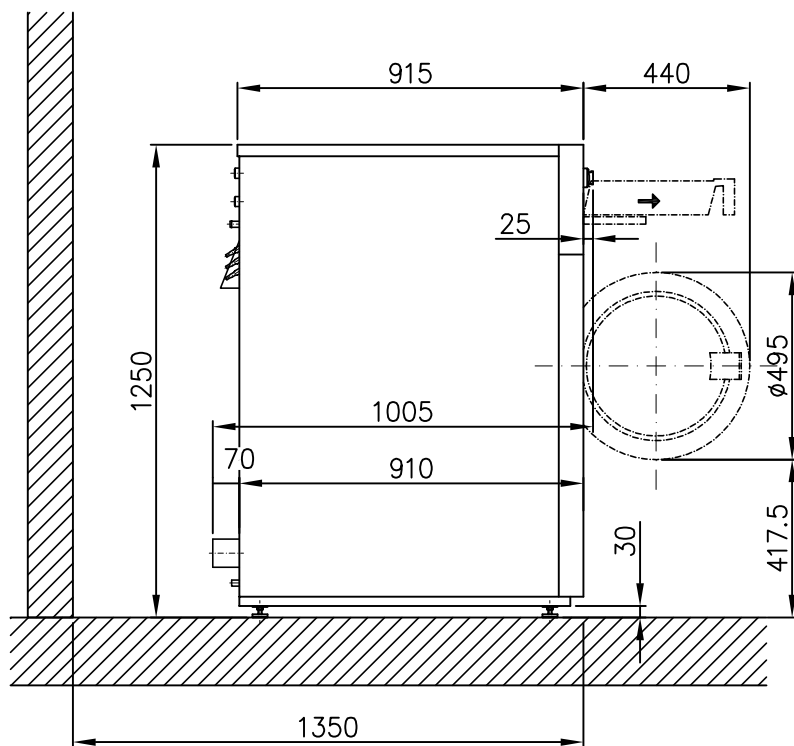
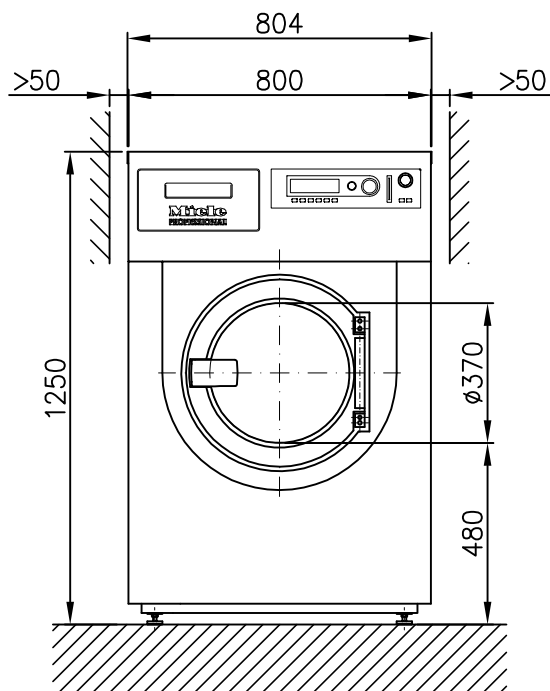
Telefon: 05241 89-0

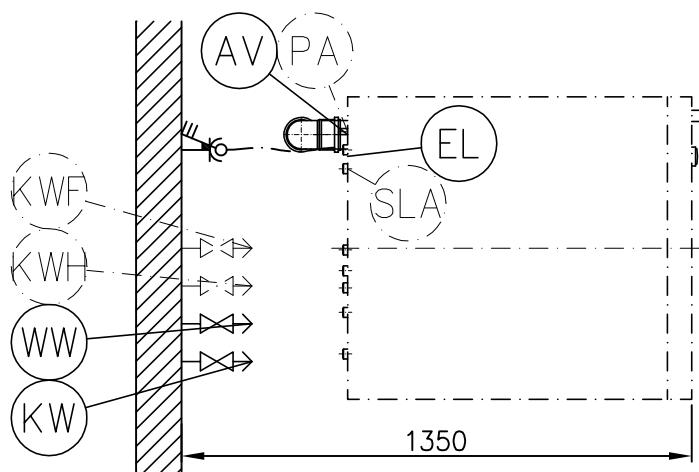
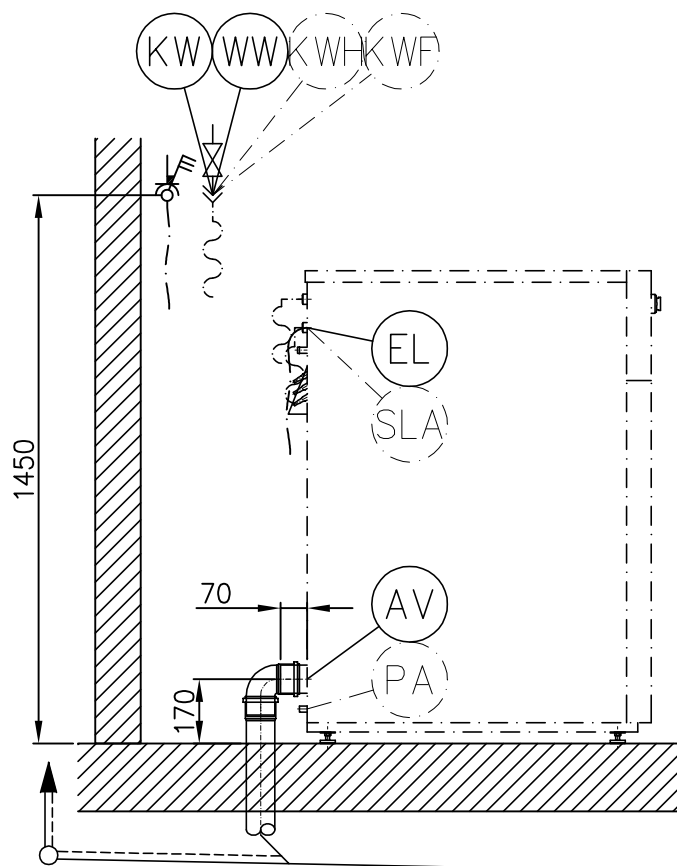
Telefax: 05241 89-2090

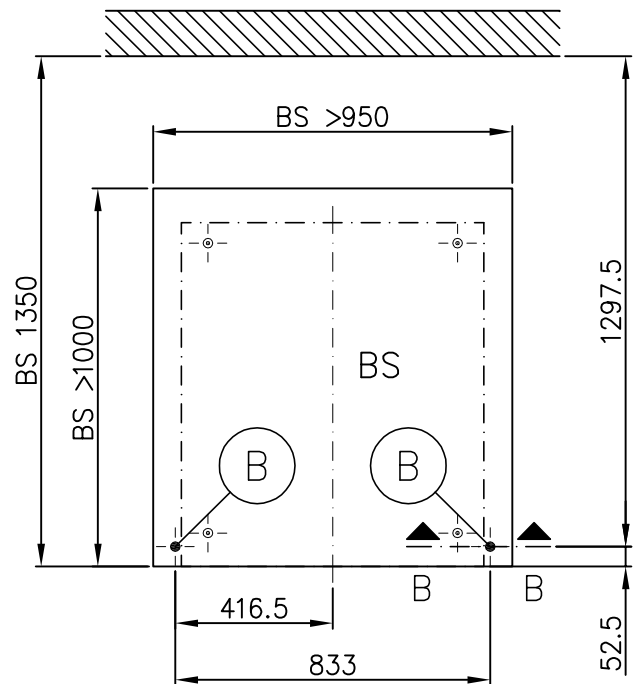
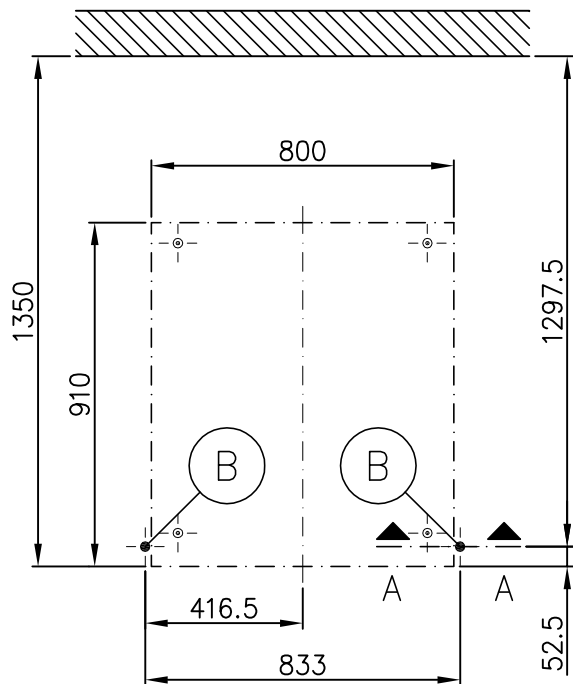
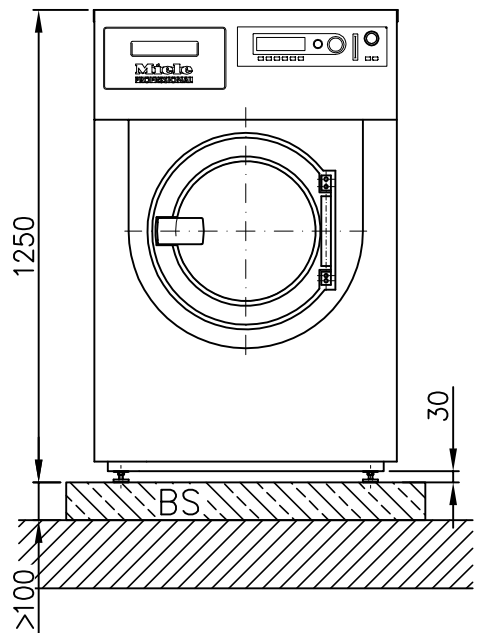
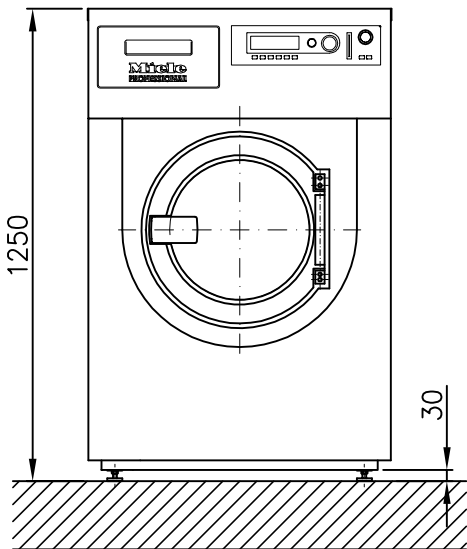
Internet: www.miele-professional.de

Lesen Sie **unbedingt** die Gebrauchs - und Montageanweisung vor
Aufstellung - Installation - Inbetriebnahme.
Dadurch schützen Sie sich und vermeiden Schäden an Ihrem Gerät.

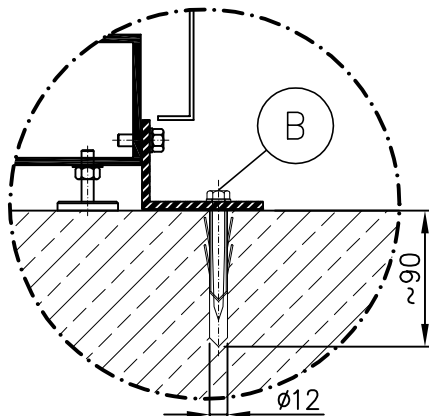
Technische Änderungen vorbehalten.



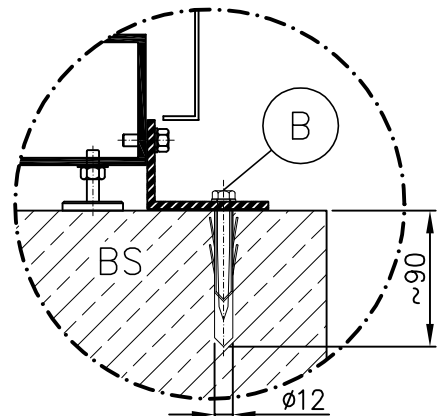


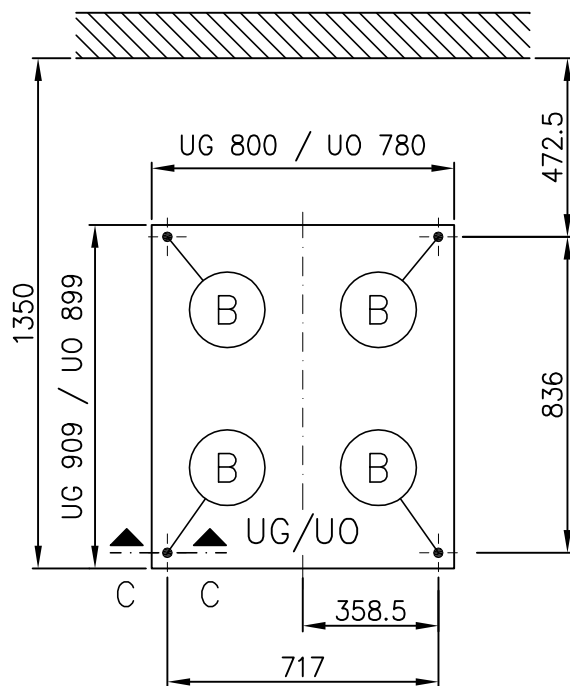
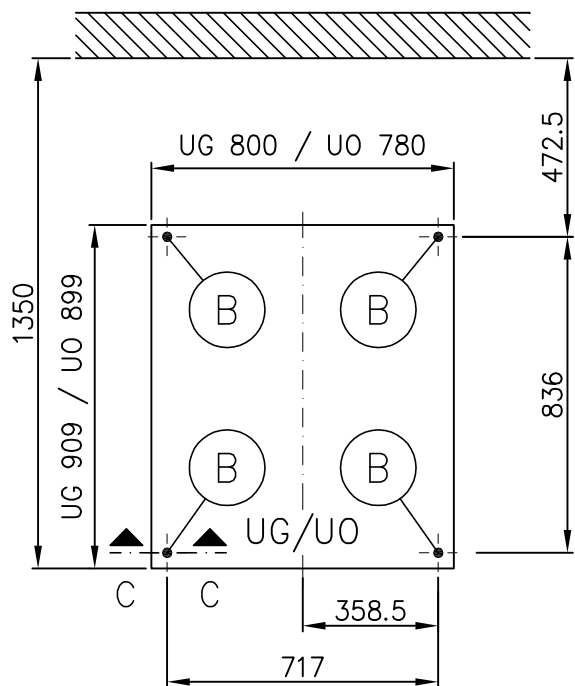
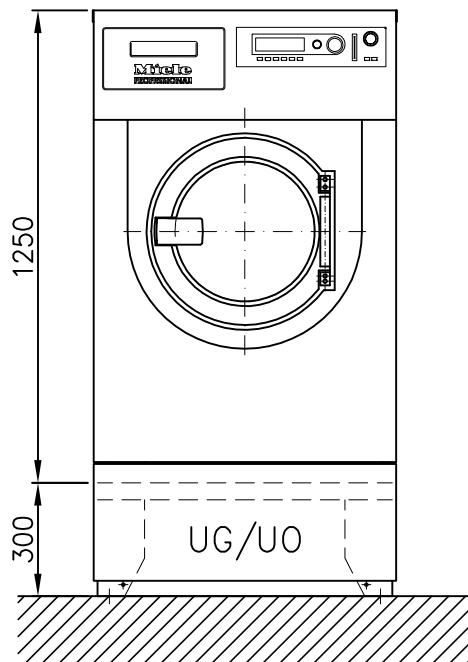
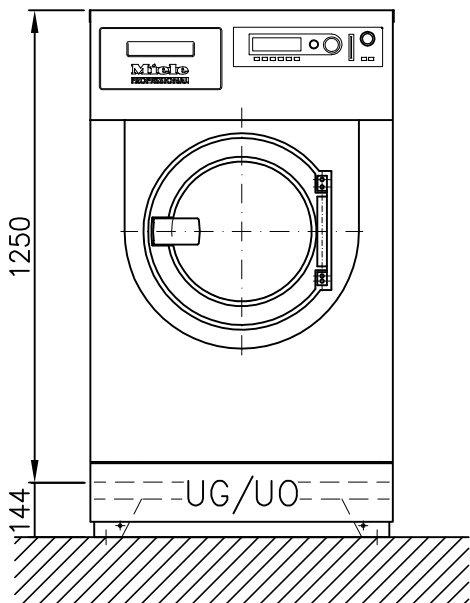


A - A

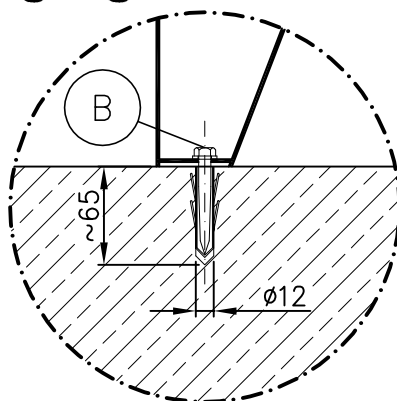


B - B

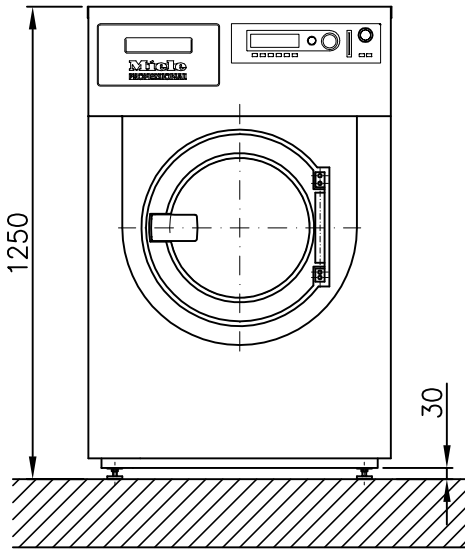




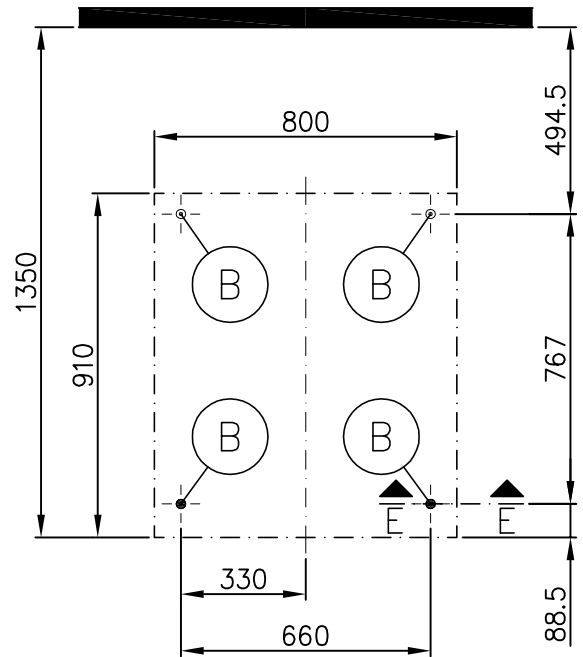
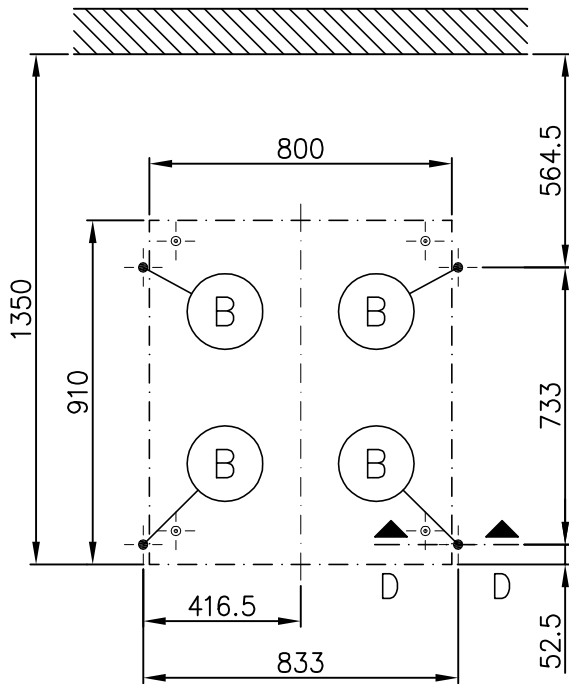
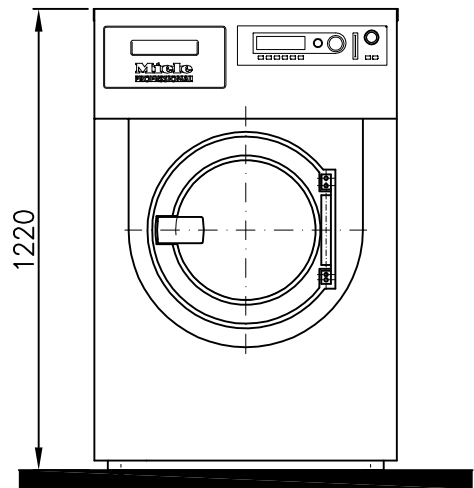
C - C



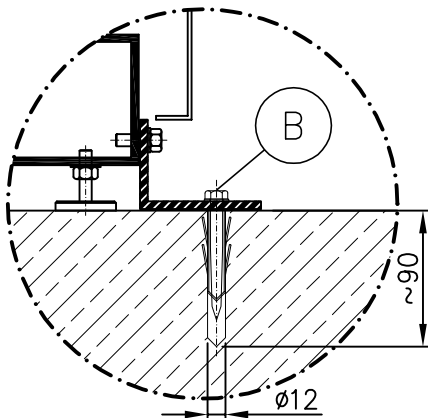
WI



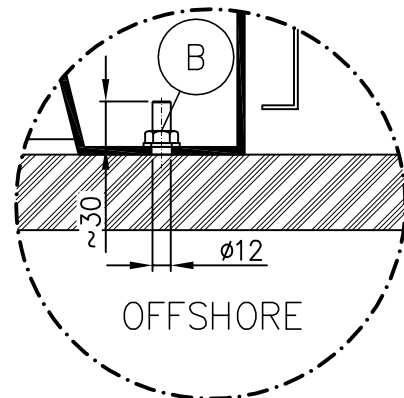
OS



D - D



E - E



Miele
PROFESSIONAL

Installationsplan / Installation plan
Waschmaschine / Washer
PW 6137 EL

Date	19.07.2011
Page	7
Name	DEBOHD

Technisches Datenblatt

Miele
PROFESSIONAL

Waschmaschine:
Beheizungsart:

PW 6137
Elektro (EL)

Legende:



Fett eingekreiste Kurzzeichen bedeuten:
Anschluss erforderlich



Strichpunktiert eingekreiste Kurzzeichen bedeuten:
Anschluss optional oder nach Geräteausführung erforderlich






de - DE

Optionen/Zubehör:

UM	Unterbau Miele	UO 6013 (UO = Unterbau offen)		
		Höhe	mm	144
		Breite	mm	780
		Tiefe	mm	899
		UG 6013 (UG = Unterbau geschlossen)		
		Höhe	mm	144
		Breite	mm	800
		Tiefe	mm	909
		UO 6013-30 (UO = Unterbau offen)		
		Höhe	mm	300
		Breite	mm	780
		Tiefe	mm	899
		UG 6013-30 (UG = Unterbau geschlossen)		
		Höhe	mm	300
		Breite	mm	800
		Tiefe	mm	909
BS	Betonsockel	Höhe empfohlen	mm	150
		Höhe mindestens	mm	100
		Sockelbreite min.	mm	950
		Sockeltiefe min.	mm	1.000
WI	Wiegesystem	Geräteversion mit integriertem Wiegesystem		
OS	Offshore	Sonderausführung Offshore		

Geräteanschlüsse:

	Elektroanschluss	1. Standardspannung (Lieferzustand) Frequenz Anschlusswert Absicherung Anschlusskabel Querschnitt min. Anschlusskabel nicht im Lieferumfang enthalten.	V Hz kW A mm ²	3N AC 380 - 415 50 – 60 17 3 × 25 5 × 4
		2. Standardspannung (Lieferzustand) Frequenz Anschlusswert Absicherung Anschlusskabel Querschnitt min. Anschlusskabel nicht im Lieferumfang enthalten.	V Hz kW A mm ²	3N AC 380 - 415 50 – 60 11 3 × 16 4 × 2,5

Hiervon abweichend in folgenden Ländern:			
	1. Standardspannung (Lieferzustand) Frequenz Anschlusswert Absicherung Anschlusskabel Querschnitt min. Anschlusskabel nicht im Lieferumfang enthalten.	V Hz kW A mm²	3 AC 220 - 240 50 - 60 17 3 × 50 4 × 10
 	1. Standardspannung (Lieferzustand) Frequenz Anschlusswert Absicherung Anschlusskabel Querschnitt min. Anschlusskabel nicht im Lieferumfang enthalten. Alternativspannung (umschaltbar) Frequenz Anschlusswert Absicherung Anschlusskabel Querschnitt min. Anschlusskabel nicht im Lieferumfang enthalten.	V Hz kW A mm² V Hz kW A mm²	3 AC 220 - 240 50 - 60 17 3 × 50 4 × 10 3 AC 208 60 14,3 3 × 50 4 × 10
Sonderspannungen:			
OS 440	Sonderspannung (Lieferzustand) Frequenz Anschlusswert Absicherung Anschlusskabel Querschnitt min. Anschlusskabel nicht im Lieferumfang enthalten.	V Hz kW A mm²	3 AC 440 60 17 3 × 25 4 × 4
	<p>Der Elektroanschluss darf nur an eine nach den nationalen Gesetzen, Verordnungen und Richtlinien sowie den lokalen Bestimmungen und Vorschriften ausgeführte Elektroanlage erfolgen. Darüber hinaus sind zusätzlich die am Aufstellungs-ort gültigen Vorschriften der Energieversorgungsunternehmen, der Unfallverhütungsvorschriften und der Versicherer sowie die anerkannten Regeln der Technik zu beachten.</p> <p>Der Anschluss darf nur von einer befähigten Person (Elektro-Fachkraft) ausgeführt werden.</p> <p>Das Gerät kann entweder über Festanschlüsse oder über Steckvorrichtungen nach IEC 60309-1 angeschlossen werden. Eine Wandsteckdose oder Netztrennvorrichtung muss nach der Geräteinstallation zugänglich sein.</p> <p>Es wird jedoch grundsätzlich empfohlen das Gerät über eine Steckvorrichtung anzuschließen, damit eine elektrische Sicherheitsprüfung z. B. bei der Instandsetzung oder Wartung einfach durchgeführt werden kann.</p> <p>Ist es nach lokal Vorgaben erforderlich einen Fehlerstrom-schutzschalter (RCD) zu installieren, muss zwingend ein Fehlerstromschutzschalter Typ B (allstromsensitiv) verwendet werden.</p>		
	Potential-ausgleich Außengewindestutzen für Unterlegscheiben und Mutter Zubehör wie Unterlegscheiben und Muttern sind nur bei der Geräteversion OS im Lieferumfang enthalten. Den lokalen Installationsbestimmungen entsprechend ist gegebenenfalls ein Potentialausgleich mit guter Kontaktverbindung herzustellen.	mm M	10 × 35 10
	Spitzenlast-abschaltung Anschlussspannung der Steuerungskontakte Anschlusskabel Querschnitt min. Anschlusskabel nicht im Lieferumfang enthalten. Es wird empfohlen den Anschluss mit einer flexibel Anschlussleitung und einer zusätzlichen Trennmöglichkeit herzustellen. Die Trenneinrichtung sollte nach der Geräteaufstellung sichtbar und unmittelbar zugänglich sein.	V mm²	AC 230 5 × 1,5

	Kaltwasser Weichwasser	<p>Wasserüberdruck/Fließdruck min. Wasserüberdruck/Fließdruck max. Volumenstrom max. Volumenstrom max. (bei fehlender Warm- und Hartwasserversorgung)</p> <p>2 Anschlussschläuche mit Verschraubung $\frac{3}{4}$" einschließlich Y-Stück ($\frac{3}{4}$" / 1") im Lieferumfang enthalten. Anschlussgewinde bauseitig nach DIN 44 991 (flachdichtend) Länge Anschlussschlauch</p> <p>Durchschnittlicher Wasserbedarf für ein Standardprogramm (60° Buntwäsche) ermittelt bei Kalt-, Warm- und Hartwasseranschluss.</p> <p>Bei fehlendem Warmwasser den entsprechenden Wasserbedarf zum Kaltwasserbedarf hinzufügen.</p> <p>Beim Anschluss mit Brauchwasser (Option) den Wasserbedarf vom Kaltwasserbedarf abziehen.</p>	<p>kPa kPa l/min l/min</p> <p>Zoll mm l/h</p>	<p>100 1.000 26 42</p> <p>1" Außengewinde 1.500 ca. 89</p>
	Warmwasser Weichwasser	<p>Wassertemperatur max. Wasserüberdruck/Fließdruck min. Wasserüberdruck/Fließdruck max. Volumenstrom max.</p> <p>1 Anschlussschlauch mit Verschraubung $\frac{3}{4}$" im Lieferumfang enthalten. Anschlussgewinde bauseitig nach DIN 44 991 (flachdichtend) Länge Anschlussschlauch</p> <p>Durchschnittlicher Wasserbedarf für ein Standardprogramm (60° Buntwäsche) ermittelt bei Kalt-, Warm- und Hartwasseranschluss.</p> <p>Fehlt eine Warmwasserversorgung ist der Anschlussschlauch für Warmwasser an die Kaltwasserversorgung anzuschließen!</p>	<p>°C kPa kPa l/min</p> <p>Zoll mm l/h</p>	<p>70 100 1.000 16</p> <p>$\frac{3}{4}$" Außengewinde 1.500 ca. 93</p>
	Kaltwasser Hartwasser	<p>Wasserüberdruck/Fließdruck min. Wasserüberdruck/Fließdruck max. Volumenstrom max.</p> <p>2 Anschlussschläuche mit Verschraubung $\frac{3}{4}$" einschließlich Y-Stück ($\frac{3}{4}$" / 1") im Lieferumfang optional enthalten. Anschlussgewinde bauseitig nach DIN 44 991 (flachdichtend) Länge Anschlussschlauch</p> <p>Durchschnittlicher Wasserbedarf für ein Standardprogramm (60° Buntwäsche) ermittelt bei Kalt-, Warm- und Hartwasseranschluss.</p>	<p>kPa kPa l/min</p> <p>Zoll mm l/h</p>	<p>100 1.000 32</p> <p>1" Außengewinde 1.500 ca. 55</p>
	Kaltwasser Flüssigdosierung	<p>Wasserüberdruck/Fließdruck min. Wasserüberdruck/Fließdruck max. Volumenstrom max.</p> <p>1 Anschlussschlauch mit Verschraubung $\frac{3}{4}$" im Lieferumfang optional enthalten. Anschlussgewinde bauseitig nach DIN 44 991 (flachdichtend) Länge Anschlussschlauch</p>	<p>kPa kPa l/min</p> <p>Zoll mm</p>	<p>100 1.000 5,5</p> <p>$\frac{3}{4}$" Außengewinde 1.500</p>
	Abwasser Ablaufventil	<p>Wasserablauf Temperatur max. Abwasserstutzen maschinenseitig (Außendurchmesser) Ablaufanschluss bauseitig (Innendurchmesser) Volumenstrom kurzzeitig max.</p> <p>Belüftete Sammelleitung erforderlich, falls Belüftung unzureichend, Miele Montagesatz M.-Nr.: 05238090 einsetzen. Werden mehrere Maschinen an eine Sammelleitung angeschlossen, so ist diese entsprechend groß zu dimensionieren.</p>	<p>°C mm mm l/min</p>	<p>95 75 [DN 70] 75 [Muffe DN 70] 200</p>

B	Befestigung	<p>ohne Sockel Eine ausreichende Befestigung des Gerätes mit dem Untergrund ist zwingend erforderlich!</p> <p>Befestigungsmaterial im Lieferumfang enthalten: 2 × Befestigungswinkel (aus Transportsicherung) 2 × Holzschraube DIN 571 (Ø × Länge) 2 × Dübel (Ø × Länge)</p> <p>Für die Aufstellung ist ein ausreichend tragfähiger und fester Untergrund erforderlich. Das im Lieferumfang enthalten Befestigungsmaterial ist nur für einen Untergrund aus massiven Beton geeignet. Das Befestigungsmaterial für andere geeignete Untergründe ist bauseitig zu stellen.</p>	mm mm	8 x 80 12 x 60
		<p>auf Betonsockel Eine ausreichende Befestigung des Gerätes mit dem Untergrund ist zwingend erforderlich!</p> <p>Befestigungsmaterial im Lieferumfang enthalten: 2 × Befestigungswinkel (aus Transportsicherung) 2 × Holzschraube DIN 571 (Ø × Länge) 2 × Dübel (Ø × Länge)</p> <p>Die Betongüte und deren Festigkeit sind entsprechend der Gerätebelastung zu bemessen. Auf eine ausreichende Lagerung des Sockel bei auftretenden dynamischen Belastungen ist zu achten!</p>	mm mm	8 x 80 12 x 60
		<p>Unterbau Miele Eine ausreichende Befestigung des Unterbaus mit dem Untergrund ist zwingend erforderlich!</p> <p>Befestigungsmaterial im Lieferumfang Unterbau enthalten: 4 × Holzschraube DIN 571 (Ø × Länge) 4 × Dübel (Ø × Länge)</p> <p>Die Aufstellung und Montage von Gerät und Unterbau hat nach den mitgelieferten Montageanweisungen zu erfolgen.</p>	mm mm	8 x 80 12 x 60
	Geräteversion WI	<p>Eine ausreichende Befestigung des Gerätes mit dem Untergrund ist zwingend erforderlich!</p> <p>Befestigungsmaterial im Lieferumfang enthalten: 4 × Befestigungswinkel 4 × Holzschraube DIN 571 (Ø × Länge) 4 × Dübel (Ø × Länge)</p> <p>Für die Aufstellung ist ein ausreichend tragfähiger und fester Untergrund erforderlich. Das im Lieferumfang enthalten Befestigungsmaterial ist nur für einen Untergrund aus massiven Beton geeignet. Das Befestigungsmaterial für andere geeignete Untergründe ist bauseitig zu stellen.</p>	mm mm	8 x 80 12 x 60
	Geräteversion OS	<p>Eine ausreichende Befestigung des Gerätes mit dem Untergrund ist zwingend erforderlich!</p> <p>Das Befestigungsmaterial ist im Lieferumfang nicht enthalten Innengewinde für die Befestigung</p> <p>Die Befestigung ist entsprechend den lokalen Anforderungen und Gegebenheiten bauseitig auszuführen. Das Geräte wird ohne Gerätefüße ausgeliefert, so dass das vorhandene Innengewinde für eine Befestigung mit Stehbolzen genutzt werden kann.</p>	mm	12

	Maschinendaten	Gerätebreite	mm	804
		Gerätetiefe	mm	1.005
		Gerätehöhe	mm	1.250
		Gehäusebreite	mm	800
		Gehäusetiefe	mm	910
		Breite Einbringöffnung min. (lichte Weite)	mm	810
		Wandabstand empfohlen (bis zur Vorderkante Gerätefront)	mm	1.350
		Wandabstand mindestens (bis zur Hinterkante Gerätedeckel)	mm	400
		Nettogewicht	kg	340,6
		Fußbodenbelastung im Betrieb max.	N	4.290
		statische Belastung max.	N	3778
		dynamische Belastung max.	N	503
		Drehfrequenz der Trommel max.	Hz	18,3
		Wärmeabgabe durchschnittlich an den Aufstellungsraum (abhängig von der Umgebungstemperatur und dem gewählten Programm)	W	1.470
		Schalldruckpegel (re 20 mPA), arbeitsplatzbezogen (Abstand 1 m und 1,6 m Höhe)	dB (A)	69
Die Installationen dürfen nur von konzessionierten Installateuren nach den jeweiligen gültigen Vorschriften, gesetzlichen Grundlagen, den Unfallverhütungsvorschriften und den gültigen Normen durchgeführt werden! Bei Geräteaufstellung unbedingt die Montageanleitung beachten! Änderungen vorbehalten! Maße in mm.				