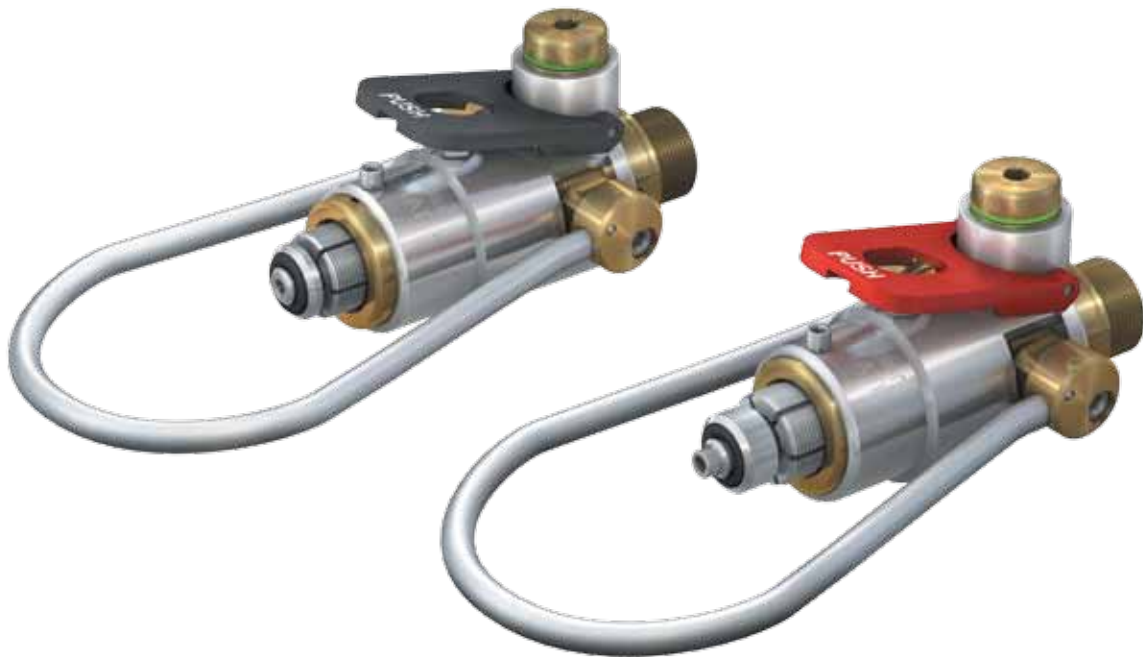


# CLICKMATE™ **TW154**

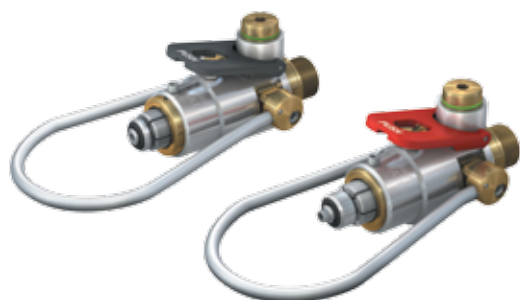
**Schnelladapter zum Füllen von Atemluftflaschen 200/300 bar**

für den direkten Anschluss an vorhandene Füllleisten



## Allgemeines

### BESCHREIBUNG



#### Merkmale

- Anschließen direkt am Normgewinde des Flaschenventils
- Sekundenschnelles Anschließen ohne zu schrauben
- Befüllung von Atemluftflaschen wird wesentlich einfacher und effizienter
- Verbesserung der Ergonomie und Arbeitssicherheit

**CLICKMATE™ TW154** wurde speziell zur Abfüllung von Atemluftflaschen entwickelt. Füllleisten mit Schraubadaptern können problemlos umgerüstet werden.

Der Schnelladapter wird direkt am Normgewinde des Flaschenventils angeschlossen. Die spreizbaren Gewindegewinde spannen sich im Gewinde des Flaschenventils fest. Durch eine 90° Betätigung des Bügels wird der Adapter an das Flaschenventil ohne zu schrauben angeschlossen. Der integrierte Sicherheitsstift verhindert ein Abschießen unter Druck.

**CLICKMATE™ TW154** ist erhältlich für 200 bar und 300 bar. Der 200 bar-Adapter ist zur Unterscheidung mit einem schwarzen und der 300 bar-Adapter mit einem roten Arretierungshebel ausgerüstet.

Alle Adapter entsprechen der Druckgeräterichtlinie 97/23/EC (PED) und wurden intensiven Druck- und Dauertests (100.000 Schaltungen) unterzogen.

#### Einsatzgebiete und Anwendungen

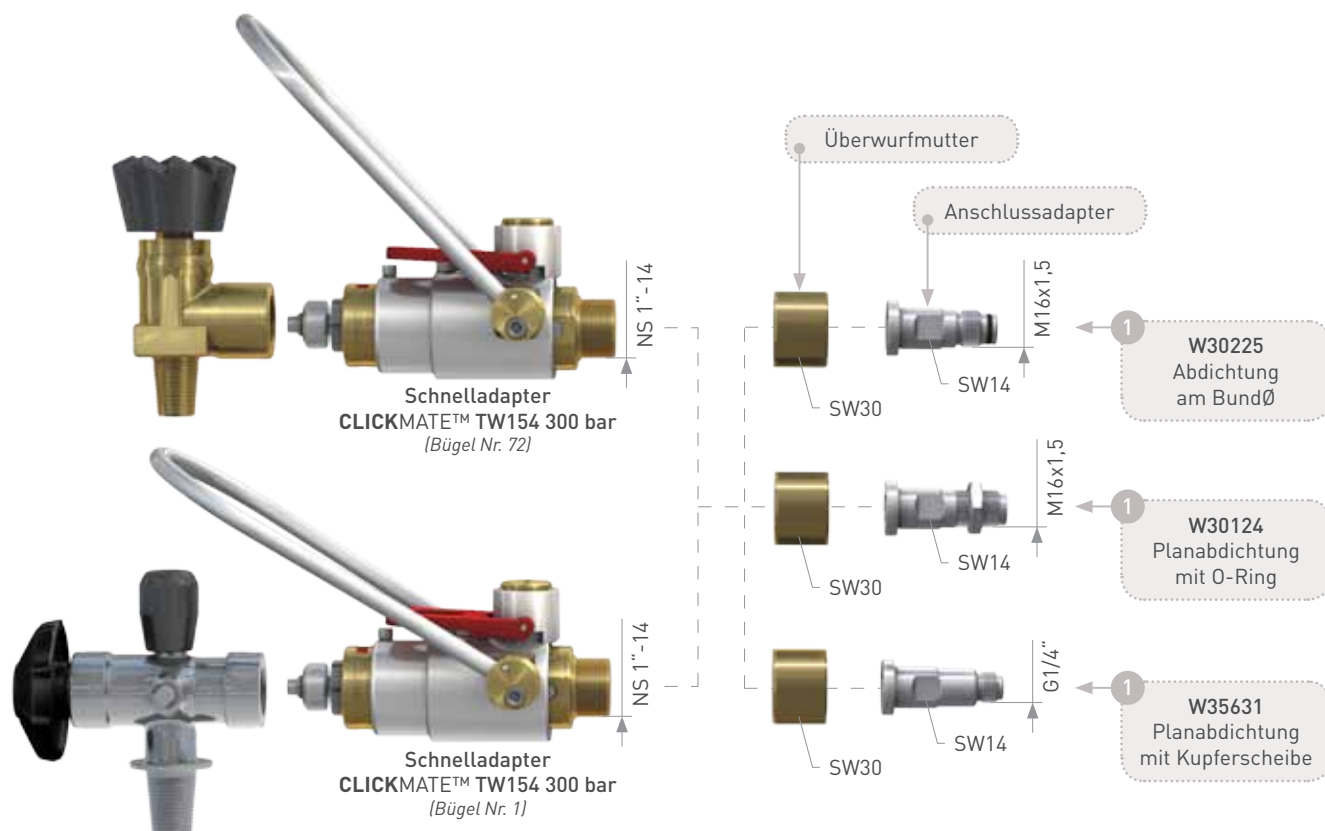
Schnelladapter zum Füllen von Atemluftflaschen in der Atemschutzwerkstatt von Feuerwehren für den direkten Anschluss an vorhandene Füllleisten (nur mit Gewichts- und Höhenausgleich verwendbar).

### TECHNISCHE DATEN

| Eigenschaften                   | Standardausführung   | Varianten  |
|---------------------------------|--|--|
| Druckbereich                    | PN = 200 bar   PS = 250 bar   PT = 375 bar<br>PN = 300 bar   PS = 375 bar   PT = 565 bar | Auf Anfrage  |
| Temperaturbereich               | +5 °C bis +70 °C   | Auf Anfrage  |
| Medium                          | Atemluft (Pressluft)   | Auf Anfrage  |
| Anschluss A<br>(Flaschenventil) | Standard-Gewindeanschluss für G5/8" IG (DIN 477)   | Anschlüsse nach der jeweiligen Landesnorm möglich. Sonderanschlüsse möglich. |
| Zuleitung B1                    | Je nach Anschluss an der Füllleiste  | Auf Anfrage  |
| Teilewerkstoffe                 | Messing und rostbeständiger Edelstahl  | Auf Anfrage  |
| Dichtungswerkstoffe             | FKM / NBR  | Auf Anfrage  |
| Dauertest                       | 100.000 Prüfzyklen   | Auf Anfrage  |
| Prüfungen                       | PED97/23/EC: CE0036  |  |

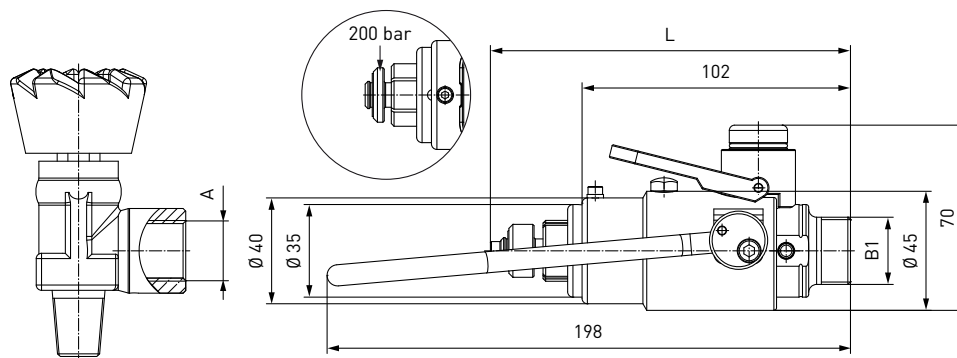
## Systemübersicht

### SYSTEMÜBERSICHT



Füllleiste mit CLICKMATE™ TW154 Adaptern

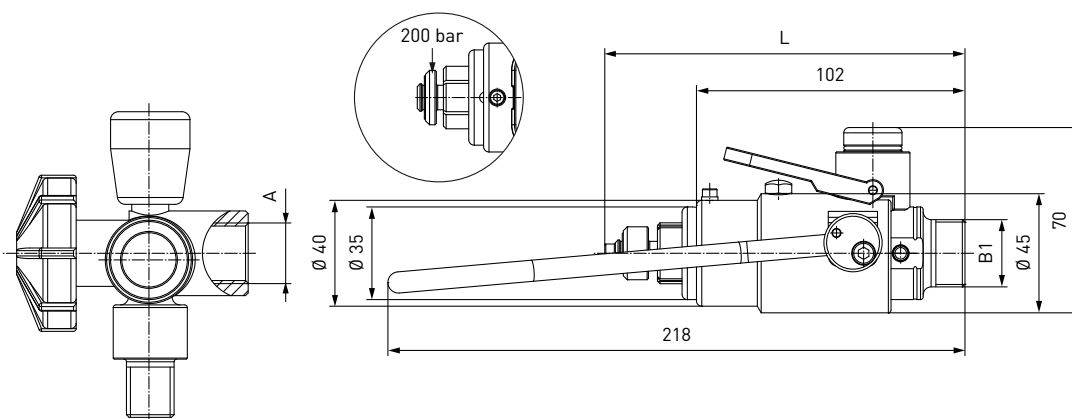
## ca.-Maße (mm)



| Bestellnummer      | Beschreibung   | Druck (PN) | Anschluss A | Zuleitung B1 | L   |
|--------------------|--|------------|-------------|--------------|-----|
| <b>C1-92774</b>    | <b>CLICKMATE™</b> TW154<br>(schwarzer Arretierungshebel) | 200 bar    | G5/8" IG*   | NS 1"-14 AG  | 126 |
| <b>C1-92775</b>    | <b>CLICKMATE™</b> TW154<br>(roter Arretierungshebel)     | 300 bar    | G5/8" IG*   | NS 1"-14 AG  | 136 |
| <b>E51-308S508</b> | Ersatzfrontdichtung für<br><b>CLICKMATE™</b> TW154       | -          | -           | -            | -   |

\* gemäß DIN 477

## ca.-Maße (mm)



| Bestellnummer      | Beschreibung   | Druck (PN) | Anschluss A | Zuleitung B1 | L   |
|--------------------|--|------------|-------------|--------------|-----|
| <b>C1-109695</b>   | <b>CLICKMATE™</b> TW154<br>(schwarzer Arretierungshebel) | 200 bar    | G5/8" IG*   | NS 1"-14 AG  | 126 |
| <b>C1-109696</b>   | <b>CLICKMATE™</b> TW154<br>(roter Arretierungshebel)     | 300 bar    | G5/8" IG*   | NS 1"-14 AG  | 136 |
| <b>E51-308S508</b> | Ersatzfrontdichtung für<br><b>CLICKMATE™</b> TW154       | -          | -           | -            | -   |

\* gemäß DIN 477

## Zubehör

### ZUBEHÖR

Für den **CLICKMATE™ TW154** stehen folgende Zubehörteile zur Verfügung:

#### 1 Anschlussadapter inkl. Überwurfmutter

Anschlussadapter für **CLICKMATE™ TW154** zum Anschluss an die Füllleiste.



| Bestellnummer | Beschreibung                    | Druck             | Anschluss   |
|---------------|---------------------------------|-------------------|---|
| <b>W30225</b> | Zum Anschluss an die Füllleiste | 200 bar / 300 bar | M16x1,5 AG mit O-Ring für Abdichtung am BundØ 12,9 mm |
| <b>W30124</b> | Zum Anschluss an die Füllleiste | 200 bar / 300 bar | M16x1,5 AG mit O-Ring für Planabdichtung              |
| <b>W35631</b> | Zum Anschluss an die Füllleiste | 200 bar / 300 bar | G1/4" AG Planabdichtung                               |

#### 2 Gewichts- und Höhenausgleichsystem TZ100

Zur sicheren Positionierung der Flaschen unter der Füllleiste.

**Hinweis:** Bitte beachten Sie, dass an der Füllleiste ein Mindestabstand von 180 mm von Adaptermitte zu Adaptermitte eingehalten werden muss!



| Bestellnummer   | Beschreibung   | Füllhöhe      |
|-----------------|----------------|---------------|
| <b>C1-66042</b> | TZ100 System 1 | 825 - 870 mm  |
| <b>C1-66237</b> | TZ100 System 2 | 840 - 910 mm  |
| <b>C1-66238</b> | TZ100 System 3 | 880 - 980 mm  |
| <b>C1-66239</b> | TZ100 System 4 | 955 - 1055 mm |

## Weitere Produkte

### WEITERE PRODUKTE

Weitere Produkte finden Sie in unserem aktuellen Katalog Nr. 60

Weitere Informationen finden Sie auf unserer Homepage  
[www.weh.com](http://www.weh.com)



### » Kontakt

Für Rückfragen und weitere Informationen stehen wir Ihnen jederzeit gerne zur Verfügung.

*Hersteller:*

**WEH GmbH Verbindungstechnik**

Josef-Henle-Straße 1  
89257 Illertissen / Deutschland

Tel.: +49 (0) 7303 9609-0

Fax: +49 (0) 7303 9609-9999

eMail: [sales@weh.com](mailto:sales@weh.com)

**[www.weh.com](http://www.weh.com)**